

【愛知県 平成29年中】

自動車盗難

の実態



名古屋モーターショーにおける盗難被害車展示



自動車盗難撲滅へ向けて

愛



盗難車解体ヤード



捜査中の盗難車解体ヤード

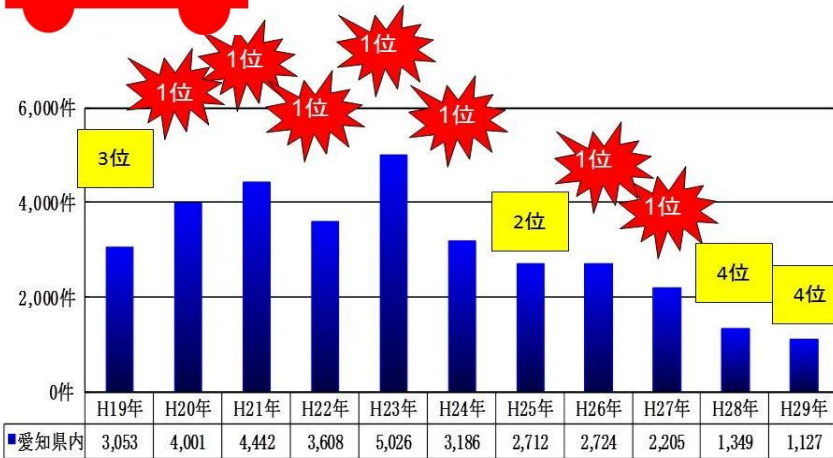
WANTED
自動車関連窃盗
情報報奨金制度
 不審者(車)見たら110番



制作・編集・・・愛知県警察本部
生活安全総務課

被害の実態

発生状況



愛知県内における平成29年の自動車盗認知件数は、**1,127件**。前年に比較し約17%減少していますが、**全国ワースト4位**の状況です。被害総額は約**38億2,900万円**、1日あたり約**3台**の自動車が盗まれている計算になります。

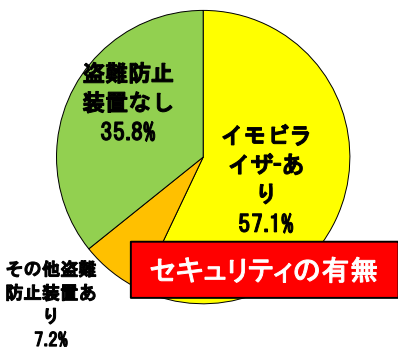
多発車種・年式

平成29年車種別	比率	平成28年ランキング
1 ランドクルーザー	21.7%	2
2 プリウス	17.1%	1
3 レクサスLX	8.2%	9
4 クラウン	5.5%	3
5 レクサスLS	5.4%	5
6 レクサスRX	3.2%	8
7 ヴェルファイア	2.2%	12
8 アルファード	2.0%	14
9 メルセデスベンツ	1.7%	18
9 アクア	1.7%	6

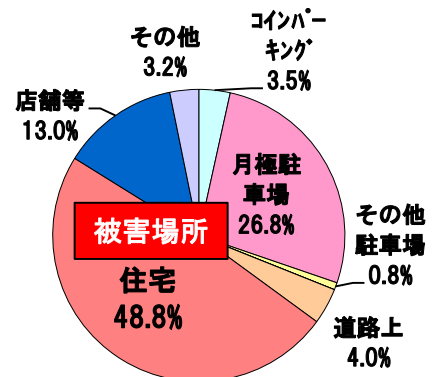


平成29年中の盗難被害車両のうち、車種別に見ますランドクルーザー等の特定の車種に被害が集中しています。また、平成28年、27年の**新しい年式の車両**が多く被害に遭っています。犯人グループは、確実に「狙いをつけて」います。
 ※この傾向は、需要によって変わってきます。ご自身のお乗りの車種が上位でないからといって、油断しないようにしましょう。

場所・セキュリティ



被害場所を見ると、住宅・月極駐車場の、いわゆる「長時間停める場所」が7割以上。また、イモビライザ等のセキュリティの装備された車が多数。
狙われたら、自宅車庫からも盗まれます。



防犯対策

対策1

「プラスワン」の対策を



自動車メーカーのセキュリティも、高度な技術で装備されていますが、それだけでは防ぎきれない現状にあります。純正のセキュリティに加えて、「プラスワン」の対策を組み合わせ、防犯性を高めましょう。

ナンバープレート盗難防止ネジ



ネジ頭が特殊な形状で、取り外しが困難です。犯人グループは窃取後ナンバーを付け替えますので自動車盗難防止に効果的です。

車載GPS装置



自動車の位置情報を確認することができます。警備員を派遣する契約もあります。

※純正品が無効化されることもあるので、「プラスワン」がより効果的です。 ※画像提供 セコム様

ハンドル固定装置



物理的に動かせないことを強くアピールします。

対策2

駐車場所にも注意を！

自宅・月極駐車場等、防犯カメラは、犯人の検挙と未然防止の両面の効果があり、防犯カメラなどで対策していることを外部に知らせることで未然防止の効果が更に高まります。

また、駐車場を選ぶ場合は、明るく管理された、見通しのよい駐車場(場所)に停めましょう。自宅駐車場所設備の再確認を。

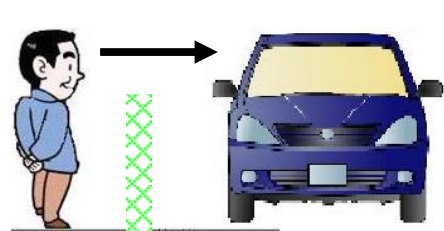
防犯カメラ



明るい駐車場



見通しのよい駐車場



対策3

「カギ」は貴重品です！

侵入盗の機会に、玄関先や事務所のキーボックスにある鍵を盗み、その鍵で自動車を盗む被害も多く発生しています。

鍵を安易に玄関先に置くことなく、携帯する、推測されやすいところに置かない等、「貴重品」と同じ扱いをしましょう。

事業所においては、自動車の鍵は施錠設備のある保管庫に入れる等、厳重に管理しましょう。

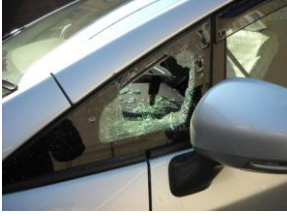
スマートキーの電波を悪用する手口の対策で、金属製の缶等に保管するのも効果的です。



TOPIX

車上ねらい・部品ねらいにも注意

車内に置かれた荷物が盗まれる「車上ねらい」、ナンバープレート・カーナビ等が狙われる「部品ねらい」被害も増加しています。



駐車中に
・車内にゴルフバッグ
・カバンや貴重品
を放置

ダメ絶対!

駐車監視型のドライブレコーダーを



カーナビ・ナンバープレートには、盗難防止ネジを



盗難防止ネジ



TOPIX

報奨金制度

自動車関連窃盗
情報報奨金制度のご案内

WANTED

自動車関連窃盗

情報報奨金制度



自動車関連窃盗の情報をお寄せください

その情報が、犯人の検挙に結びついた場合

報奨金 **1万円** が支払われます。

※適用にあたっては審査の上決定されます。



犯人グループが使用していたヤード

- ★ 黒づくめスタイルの服装で給油をしている。
- ★ 同じ車なのに、日によって違うナンバープレートがついている。
- ★ 防犯カメラの映像から、同じ時間帯に黒づくめの男がコインパーキングを利用している。
- ★ 近所に深夜、車を解体しているヤードがある

など...

